



Centro de Formação Profissional em Arquitetura,  
Engenharia e Design

Centro de Treinamento em Softwares Autodesk®

# Apresentação



O Grupo ALEXANDER JUSTI, especialista em tecnologia BIM (tradução) aplicada em projetos de Arquitetura, Engenharia e Design no mercado brasileiro e angolano. Atualmente com sede em Brasília e representantes nas cidades do Rio de Janeiro (RJ), Cuiabá (MT), Blumenau (SC) e Luanda (Angola).

Contado com os melhores e maiores especialistas, atuamos como:

Centro de treinamento de Softwares da Autodesk: formado pelos melhores especialistas do mercado, contando com professores com nível superior (arquitetos e engenheiros), com mestres e pós-graduados na área.

Com metodologia única de ensino, somos o primeiro centro de qualificação e certificação de profissionais e estudantes nos softwares mais usados no mercado, tais como o AutoCAD, 3DSMax, Revit Architecture, Revit Structure, Revit MEP, Impression, Civil 3D, AutoCAD Map da empresa Autodesk - líder em softwares para arquitetura e engenharia no mercado mundial.

Escritório de Projetos de Arquitetura: Único do mercado com Especialização em tecnologia BIM aplicada em seus projetos, além de sermos a única empresa especializada em Revit em toda a América Latina.

Utilizando-se da tecnologia de Modelagem no Software Revit, nosso departamento de arquitetura e urbanismo desenvolve projetos para todo o Brasil, chegando a um estudo preliminar quase 70% mais rápido que qualquer escritório que se utilize de ferramentas tradicionais de desenho como o próprio AutoCAD.

Desenvolvemos o projeto com todas as fachada, elevações, perspectivas, cortes, plantas e uma prévia do quantitativo na metade do tempo tradicional. Maior precisão e agilidade, agregada a qualidade do produto final de um projeto com tais necessidades.

**Autodesk®**  
Authorized Author

**Autodesk®**  
Authorized Developer

**Autodesk®**  
Authorized Instructor

Nossas certificações Autodesk® - *Authorized Developer, Authorized Author, Authorized Instructor* (raramente encontradas em conjunto) - demonstram nosso compromisso em buscar qualidade e conhecimento para nos mantermos sempre a frente do mercado.

Nossa  
Missão

Atuar em todo o processo criativo e técnico, proporcionando agilidade e sensação de realidade, tanto para o cliente final quanto para o profissional que busca oferecer esse resultado ao seu cliente.

Cordialmente,

Alexander Justi  
Diretor Executivo



# Nossos Cursos



# Treinamentos & Certificações

O Centro de Treinamento Alexander Justi oferece ao mercado cursos abertos e cursos corporativos em diversas cidades do Brasil e na Angola.

Os cursos presenciais acontecem na nossa sede na cidade de Brasília/DF ou em nossos representantes autorizados no Rio de Janeiro/RJ, Blumenau/SC e Curitiba/PR. Neste formato, também ministramos treinamentos em faculdades, associações de classe e dentro das empresas pelo Brasil e em Luanda/Angola.

Em uma outra modalidade, realizamos treinamentos através de vídeo conferência na internet - onde o aluno participa de uma turma, com horário e dias marcados para aula, com professor e outros alunos presentes na sala virtual.

O Centro de Treinamento Alexander Justi oferece ao mercado cursos abertos e cursos corporativos em diversas cidades do Brasil e na Angola.

Os cursos presenciais acontecem na nossa sede na cidade de Brasília/DF ou em nossos representantes autorizados no Rio de Janeiro/RJ, Blumenau/SC e Curitiba/PR. Neste formato, também ministramos treinamentos em faculdades, associações de classe e dentro das empresas pelo Brasil e em Luanda/Angola.

Em uma outra modalidade, realizamos treinamentos através de vídeo conferência na internet - onde o aluno participa de uma turma, com horário e dias marcados para aula, com professor e outros alunos presentes na sala virtual.



**Alexander Justi**

Arquiteto e Urbanista (CREA/RJ: 2004108941) é o Maior Especialista da América Latina, possuindo as certificações Autodesk: Authorized Instructor (Instrutor), Authorized Developer (Desenvolvedor), Authorized Author (Autor/Escritor), Revit Application Specialist (Especialista em Revit) e também autor dos livros Revit Building 9.0, AutoCAD 2D 2004, AutoCAD 2D 2005, AutoCAD 2D 2007 e AutoCAD 3D 2007 (Editora Brasport) e Diretor Executivo do Grupo Alexander Justi, realiza a Supervisão Técnica de todos os cursos ministrados.

## Nossos Diferenciais

A equipe de instrutores é formada pelos maiores especialistas nos softwares, sendo alguns, autores de livros reconhecidos no mercado editorial;

Todos possuem graduação superior em áreas relacionadas, alguns com pós-graduação e mestrado, além serem autorizados e certificados pela Autodesk;

Preço justo e alto valor agregado;

Única empresa que ministra provas de avaliação com nota para aprovação para emissão de certificados - estes reconhecidos pelo mercado.

# Treinamentos & Certificações

## Treinamentos

Software	Carga Horária	Filial / Local de Realização	Código
AutoCAD 2D Básico	40h	RJ/DF/CB/INT	ACADB
AutoCAD 2D Avançado	40h	DF	ACADAV
AutoCAD 3D Completo	40h	RJ/DF/INT	ACAD3D
AutoCAD Especialização	120h	DF	ACADESP
Revit Architecture Básico	40h	RJ/DF/CB/INT	RACB
Revit Architecture Avançado	60h/*40h	DF/ * fora de Brasília	RACAV
Revit Architecture Modelagem	20h	RJ/DF/CB/INT	RACMOD
Revit Structure Básico	30h	RJ/DF/CB/INT	RSTB
Revit Structure Avançado	40h	RJ/DF	RSTAV
Revit MEP Básico	20h	RJ/DF/INT	RMEB
Revit MEP (Ar condicionado)	8h	RJ/DF/INT	RMEAC
Revit MEP (Elétrica)	8h	RJ/DF/INT	RMEE
Revit MEP (Hidráulica)	8h	RJ/DF/INT	RMEH
AutoCAD MAP Básico	40h	RJ/DF	MAPB
Maquete Eletrônica	120h	DF/CB	MAQELE

Todos os cursos livres podem ser oferecidos em qualquer outra cidade do Brasil, não ultrapassando o período total de duas semanas, organizados, normalmente, em cursos de 4 horas/dia, todos os dias. Os mesmos cursos também são oferecidos em turmas aos sábados, com 6 horas/dia. As formações só podem ser feitas nas cidades listadas e seus cursos podem não conter a mesma programação didática e carga horária dos cursos livres.

Legenda:

RJ = Rio de Janeiro  
DF = Brasília  
CB = Cuiába  
INT = Internet (Sala Virtual)

## Qualificação Profissional

### Qualificação em Arquitetura

Estudo Preliminar (Sketchup), Anteprojeto (AutoCAD 2D Básico, 2D Avançado e 3D, Humanização com Autodesk Impression), Projeto Executivo (Revit Architecture, Revit Structure e Revit MEP), Apresentação final (Autodesk Combustion) + projeto final

Carga Horária: 280 horas (aprox. 9 meses - 2 vezes na semana)

Filial: DF

### Qualificação em Maquete Eletrônica

Revit (projeto 3D) + 3DSMax (Básico, modelagem de mobiliário, técnicas de construção de maquete, texturas e materiais, iluminação com Vray, humanização de plantas) + Photoshop + projeto final. Carga Horária: 280 horas (aprox. 9 meses - 2 vezes na semana)

Filial: DF

### Qualificação em Desenho de Arquitetura

Desenho de Arquitetura em Prancheta, desenho técnico, definição de corte, vistas, perspectivas, humanização, espessura de penas, padrão da ABNT, formatos.

Carga Horária: 240 horas (aprox. 3 meses - todos os dias)

Filial: DF

### Qualificação em Revit Architecture

Revit Architecture Básico + Avançado + Modelagem + Projeto final

Carga Horária: 120 horas (aprox. 1 mes e meio - todos os dias)

Filial: DF

# REVIT Architecture

Economia de **70%**

de tempo em relação ao AutoCAD

Plantas, elevações, cortes, 3D e quantitativos automatizados

Imagem



ÚNICO curso com

**120 horas**

de carga horária total em toda a América latina e apoio pós-treinamento.

Contando com os melhores e maiores especialistas do mercado e a maior carga horária em treinamento, o Centro

de Treinamento Alexander Justi proporciona ao seus alunos a instrução necessária para atuação em tecnologia BIM e utilização de todos os recursos presentes no REVIT Architecture.

## Módulo BÁSICO

Apresentação desde o processo de instalação, requisitos de hardware configurações iniciais até exportação e impressão do projeto. Nosso módulo Básico ensina a operação do sistema (comandos, atalhos, propriedade de cada ferramenta), a criação de elementos (paredes, portas, janelas, aberturas, plantas de teto, pisos, entre outros), além do uso de planilhas e banco de dados externos. Um início completo, gerando uma ótima base de utilização de todo sistema.

40 horas

## Módulo AVANÇADO

Neste módulo, o aluno aprende como utilizar comandos avançados em seu projeto, possibilitando o resultado de toda a modelagem do projeto e formato para uma apresentação ao seu cliente final. Aplicando técnicas como: Grids (eixos do projeto), Sapatas e Fundações, Madeiramento do Telhado, Configurar Orientação do Norte, Fases do Projeto, dentre outros que permitem a visão fidedigna do desenvolvimento do projeto final. Tudo isso com uma economia real em tempo. Capacitação completa.

60 horas

## Módulo MODELAGEM

O módulo de MODELAGEM visa apresentar ferramentas de modelagem e estudo de massas, uso de templates de famílias de componentes, dos elementos mais básicos até comandos avançados. Criação de elementos como: Portas, Janelas, Luminárias, Mobiliário, Sanitários, Famílias baseadas em RPC, Peças Estruturais, Prateleiras, Mesas e, também, criação de projeto por estudo de massa.

20 horas



# REVIT Structure

Economia de **70%**

de tempo em relação ao AutoCAD

Plantas, elevações, cortes, 3D e quantitativos automatizados

Imagem



ÚNICO curso com

**70 horas**

de carga horária total em toda a América latina e apoio pós-treinamento.

Empregando os recursos do Revit Structure para modelagem de informações de construção e integração de

projetos, este curso proporciona aos alunos a criação de modelos estruturais e / ou importar arquivos de arquitetura, além de desempenhar toda a análise estrutural e atualizações.

## Módulo BÁSICO

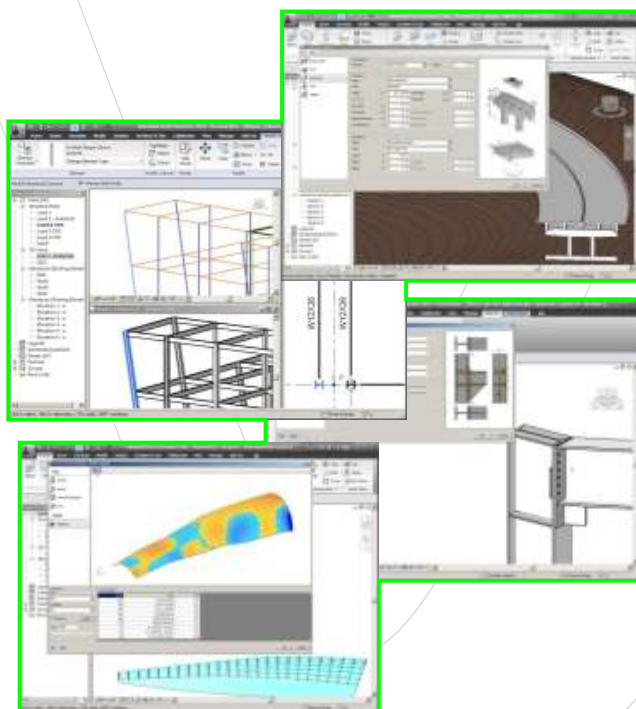
Apresentação desde o processo de instalação, requisitos de hardware configurações iniciais até exportação e impressão do projeto. Nosso módulo Básico ensina a operação do sistema (comandos, atalhos, propriedade de cada ferramenta), o uso de cotas (temporárias e equalizadas), Controle de Visibilidade do Projeto, entre outros. Os recursos do Revit Structure ministrados neste módulo oferecem itens fundamentais de todo o projeto estrutural.

40 horas

## Módulo AVANÇADO

Apresentação e aplicabilidade dos recursos existentes no Revit Structure são empregados neste módulo, tais como: Scope Box, Section Box, Paint, Decal, Demolish, entre outros peculiares a parte estrutural do projeto. Em complemento, são abordadas técnicas como: Madeiramento do Telhado, Configurar Orientação do Norte, Fases do Projeto, Criação de Parâmetros e outros necessários para a conclusão. Sem deixar, é claro, de focar na economia real em tempo de execução.

60 horas



# REVIT MEP



ÚNICO curso do

**Brasil**

Economia de **70%**

de tempo em relação ao AutoCAD  
Plantas, elevações, cortes, 3D e quantitativos automatizados

Imagem

Sendo o único curso ministrado no Brasil, o Grupo Alexander Justo oferece o que há de mais avançado neste tipo de modelagem e módulos tão específicos.

O Revit MEP Suite traz a tecnologia de modelagem de informações de construção (BIM) e ferramentas excelentes para documentação e projeto para empresas de engenharia

de instalações (MEP): projeto de sistemas mecânicos, elétricos e hidráulicos (água, esgoto e sistemas de incêndio), análise e documentação.

## Módulo BÁSICO

Complementar aos demais produtos da família Revit (Architecture e Structure) o módulo Básico de Revit MEP tem o objetivo de capacitar o aluno no uso dos comandos do software, aplicação de Cortes e Elevações, Nivelamento, Criação de Lajes e Pisos, Aberturas, Modelagem de Objetos, Uso de Bancos de Dados Externos e também toda parte de Publicação, Importação e Exportação. Os módulos específicos complementam todos estes recursos.

## Ar Condicionado

Público alvo: engenheiros de ar condicionado

- Dutos e conectores
- Sistemas de ar condicionado
- Cálculo de fluxo
- Interferência entre projetos

8 horas

## Elétrica

Público alvo: Engenheiros elétricos

- Fiação
- Quadro de cargas
- Equalização de cargas
- Plantas de iluminação
- Plantas de força

8 horas



20 horas

## Hidráulica

Público Alvo: Engenheiros hidráulicos

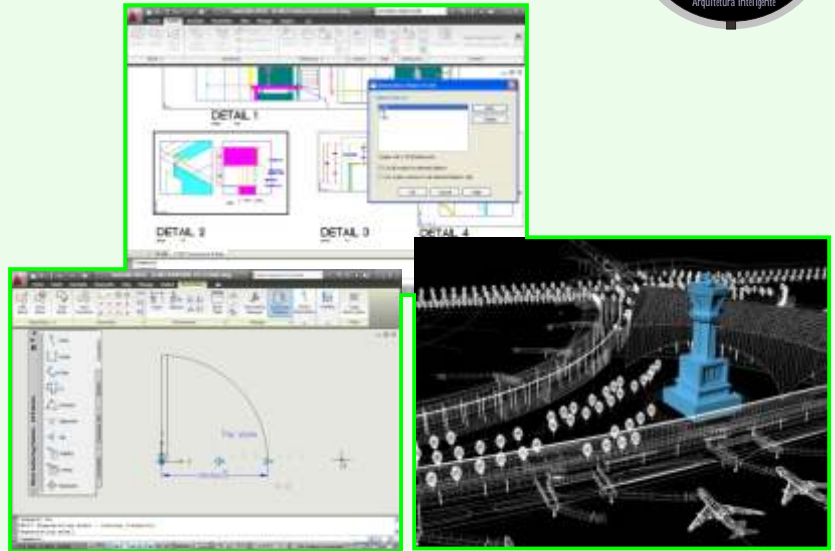
- Dutos e conectores
- Equipamentos sanitários
- Cálculo de fluxos
- Tabelas e quantitativos
- Isométricos
- Interferência entre projetos

8 horas

# AutoCAD



Imagem



Capacitação para desenvolvimento projetos com os recursos do AutoCAD, um dos softwares mais eficientes do mercado - Desenho, Modelagem e Documentação - em suas modalidades: 2D e 3D.

## Módulo 2D BÁSICO

Ensinar as ferramentas básicas de desenho em AutoCAD. Ao final do curso, o aluno será capaz de desenhar qualquer projeto diretamente do computador e imprimir seu trabalho. Nosso módulo Básico é a base para que o aluno conheça e aprenda os fundamentos de utilização do AutoCAD, porém com a profundidade necessária para o desenvolvimento dos projetos futuros.

40 horas

## Módulo 2D AVANÇADO

No módulo Avançado, o foco é ensinar as ferramentas avançadas do AutoCAD para aumentar a produtividade nos desenvolvimento de projetos. Aprofundando no uso de banco de dados externos, vistas do projeto, uso de formas, novos tipos de linhas, novos padrões de hachura entre outros. Com estes conhecimentos, os projetos terão informações reais e aplicáveis em sua execução.

40 horas

## Módulo 3D COMPLETO

Após o entendimento e conceituação do AutoCAD 2D, oferecemos o Módulo 3D COMPLETO, onde a abordagem é ensinar as ferramentas do ambiente 3D para os alunos. Desde a introdução do funcionamento de ambientes 3D, Modelagem e Edição de Objetos até o estudo das Variáveis do AutoCAD são abordados neste módulo 3D COMPLETO.

40 horas

# AutoCAD MAP 3D

O AutoCAD® Map 3D é o aplicativo mais importante da área de trabalho da plataforma geoespacial Autodesk, possibilitando aos engenheiros civis a criação e a edição de dados espaciais.

Imagem

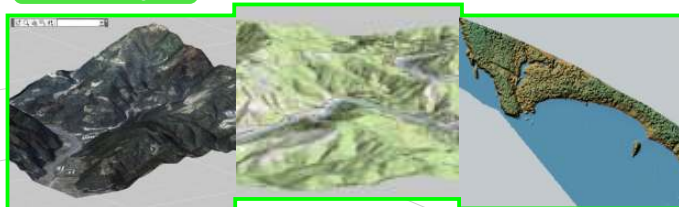
Análise



Mapas



Visualização



## Módulo BÁSICO

Complementar aos recursos do AutoCAD, no AutoCAD MAP 3D serão abordados os itens:

- Noções básicas de cartografia e sig
- Terminologia do autocad map
- Configuração básica do sistema
- Entendendo projeto em autocad map 3d
- Map explorer
- Configuração de sistemas de coordenadas
- Importação e exportação de arquivos de sig
- Noções básicas, criação e gerenciamento de banco de dados
- Corrigindo mapas com clean up
- Filtrando dados com query
- Topologia
- Análise espacial e geográfica
- Criação de toponímias (labels)
- Geração de mapas temáticos
- Utilização de imagens
- Extra: recursos de edição
- Acessando dados externos de outros formatos
- Criando mapas temáticos de dados externos e internos
- Pesquisando dados geográficos e alfanuméricos - query
- Importando e editando imagens
- Copiando dados de diferentes fontes com bulk copy
- Utilizando conexão com oracle
- Criando mapas temáticos
- Inserindo níveis de visualização
- Map book
- Construindo mapas em série com mapbook
- Metadados
- Construindo e administrando metadados

32 horas

# 3DSMAX Design

Imagem



O Autodesk® 3ds Max® é um poderoso aplicativo para ampliar o contexto visual dos conceitos de projeto criados com Autodesk Revit® Architecture e AutoCAD® Architecture, proporcionando eficácia na validação de projetos e na comunicação visual.

## Maquete Eletrônica

Ensinar o conceito de modelagem 3D e desenvolvimento de maquetes eletrônicas fotorealistas através do software 3DSMax.

Nossa programação deste módulo:

- Primitivas 2D e 3D
- Modos de seleção
- Transformadores
- Layers
- Agrupando seleção e objetos
- Ferramentas clone, mirror, align, array e snap
- Operações booleanas
- Edição de objetos 2D (lines)
- Primitivas Paramétricas
- Criação de escadas, corrimão/guarda corpo, portas, janelas, sancas e piscinas.
- Criação de ambiente interno e externo.
- Importando objetos 3D
- Importando arquivos Autocad e Revit
- Colocação de RPCs
- Escalas e proporções dos Projetos
- Iluminação Básica
- Colocação de Materiais
- Passeio de Camera
- Gerando Perspectivas (Render Default)



40 horas

# Curso de Qualificação em Desenho de Projeto com apoio da Computação Gráfica



Curso de longa duração com a finalidade de ensinar todas as ferramentas usadas nos principais escritórios de projetos separando seu uso pelas fases existentes.

## Professores

Arquitetos e engenheiros com mais de 10 anos de experiência no mercado e certificados pelos fabricantes dos softwares.

## Metodologia

Aplicação em um projeto de prédio completo, passando por todas as fases (estudo preliminar, anteprojeto, executivo, legal e instalações)

Carga horária total: 280 horas

Duração: Aproximadamente 9 meses

Frequência: 2 vezes por semana.

Local do curso: Brasília



## Cursos Envolvidos

- Sketchup
- AutoCAD 2D Básico
- AutoCAD 2D Avançado
- AutoCAD 3D
- Autodesk Impression (Humanização de plantas)
- Revit Architecture Básico
- Revit Architecture Avançado
- Revit Structure
- Revit MEP (Instalações)
- Autodesk Combustion (Apresentação Final)
- Projeto Final

Obs: Os cursos acima não seguem, necessariamente, a mesma carga horária e programa didático dos cursos livres dos mesmos softwares identificados.



# Curso de Qualificação em Maquete Eletrônica



Curso de longa duração com a finalidade de ensinar todas as ferramentas usadas para criação de maquetes eletrônicas de alta qualidade de apresentação.

## Professores

Arquitetos e engenheiros com mais de 10 anos de experiência no mercado e certificados pelos fabricantes dos softwares.

## Metodologia

Aplicação em um projeto de prédio completo, passando por todas as fases (estudo preliminar, anteprojeto, executivo, legal e instalações)

Carga horária total: 280 horas

Duração: Aproximadamente 9 meses

Frequência: 2 vezes por semana.

Local do curso: Brasília



## Cursos Envolvidos

- Revit Architecture (ferramentas Básicas)
- Revit Architecture Modelagem
- 3DSMax Básico
- 3DSMax Modelagem de mobiliário
- 3DSMax Técnicas de construção de maquetes
- 3DSMax Texturas e materiais
- 3DSmax Iluminação com Vray
- 3DSMax Humanização de plantas
- Photoshop
- Projeto Final

Obs: Os cursos acima não seguem, necessariamente, a mesma carga horária e programa didático dos cursos livres dos mesmos softwares identificados.



# Grupo Alexander Justi

## Endereços:



### Sede:

W3 Sul, Quadra 513, Bloco A, entrada 63, Sala 101  
Brasília - Asa Sul  
CEP: 70380-510



Filial Cuiabá (em parceria com HLT Serviços)  
Av. Carmino de Campos, 146, sala 55  
Jardim Petrópolis - Cuiabá/MT  
[www.hltservicos.com.br](http://www.hltservicos.com.br)

## Telefones de contato:

### Brasília

3346-1213  
61 9969-4642  
9969-4609

### Rio de Janeiro

22 2739-5562  
21 9922-0468

### Cuiába

65 3627-7001

## Atendimento On-Line:

### Diretoria e Supervisão Técnica

[alexjusti@alexjusti.com](mailto:alexjusti@alexjusti.com)  
[edmeacarmo@alexjusti.com](mailto:edmeacarmo@alexjusti.com)

### Geral e MSN

[contato@alexjusti.com](mailto:contato@alexjusti.com)

